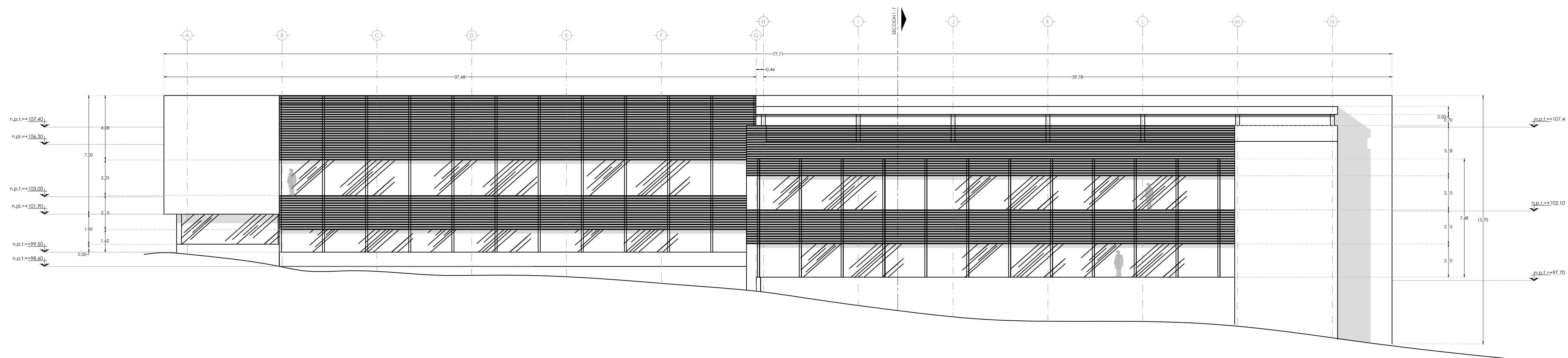
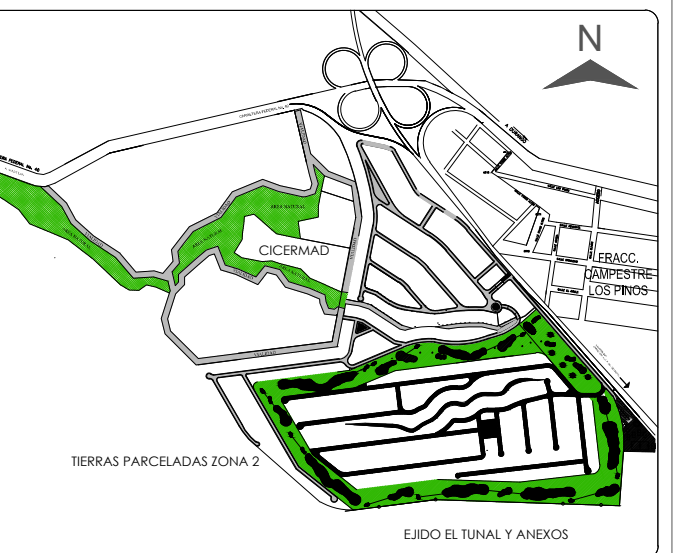


PLANTA SOTANO EDIFICIO GENERAL  
COTAS EN ML. ESCALA 1:150

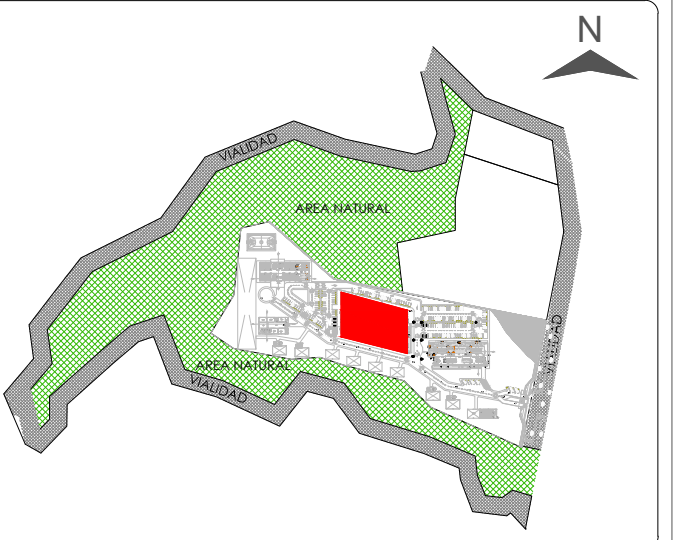


ALZADO SUR EDIFICIO CENTRAL  
COTAS EN ML. ESCALA 1:150

#### Croquis de Localización



#### Croquis de Referencia



#### Instrucciones de Impresión

- A. Los colores (pen) del 1 al 9, 12, 14, 44, 156, 174, y 214 se imprimen en color 7.  
B. Los demás colores van en su color.  
C. Los espesores de línea van en 0.00; excepto el 250, 251, 252, 253, 254 y 255 que se imprimen en el 0.13 de espesor.  
D. Los colores 7 y 156 se imprimen en 0.15 de espesor.  
E. El color 130 y 170 se imprimen en 0.18 de espesor.

#### Simbología

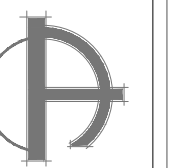
niv.	nivel
n.i.c.	nivel inferior de cubierta
n.i.c.e.	nivel inferior de cerramiento
n.i.l.	nivel inferior de losa
n.i.vi.	nivel inferior de viga
n.ja.	nivel de jardín
n.i.l.	nivel inferior de ventana
n.pl.	nivel de plafón
n.p.	nivel de perfil
n.p.f.	nivel de piso terminado
n.f.n.	nivel de terreno natural
n.s.m.	nivel superior de muro
n.s.l.	nivel superior de losa
n.s.v.	nivel superior de viga



**CENTRO DE INVESTIGACIÓN EN MATERIALES AVANZADOS, S.C.**

Proyecto:  
**CENTRO DE INOVACIÓN Y COMPETITIVIDAD EN ENERGÍAS RENOVABLES Y MEDIO AMBIENTE DE DURANGO**  
Propietario:  
CENTRO DE INVESTIGACIÓN EN MATERIALES AVANZADOS, S.C.  
Revisa:  
**Dr. Juan Méndez Nonell**  
Ubicación:  
Ejido Tapías, Durango, Dgo.

Proyecto:  
**Arq. Olivia Alarcón Herrera**  
Cédula prof. 7754114  
Dibujó:  
Arq. Olivia Alarcón  
Arq. Gerardo De la Rosa



Plano:  
EDIFICIO GENERAL

Fecha:  
15/Agosto/2014  
Anotación:  
Metros  
Escala:  
Indicada

Clave de plano:  
**C.I.D.01-A05**